

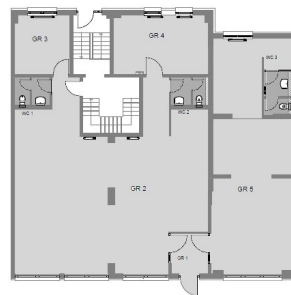


Büroflächen oder Praxisräume in Toplage

Heinrich-Mann-Straße 1 - 02977 Hoyerswerda

Fläche ca. 223,35 m ²	Zimmer 4	Etage 1	Warmmiete 2.030,00 €
-------------------------------------	-------------	------------	--------------------------------

Objekt-Nr.:340.1.51



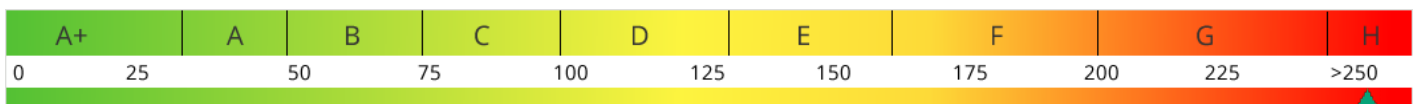
Ausstattung & Preise

- ✓ Teppichboden
- ✓ seniorenrecht

Kaltmiete	Nebenkosten	Heizkosten	Warmmiete	MwSt.	Kautiion
1.563,00 €	268,00 €	179,00 €	2.030,00 €	324,12 €	4.689,00 €

Energieausweis

Ausweisart	Gültig bis	Wärmewert
Bedarf	04-2034	249,70 kWh/(a m ²)



Hinweis

Dieses Exposé stellt kein vertragliches Angebot dar. Für die Richtigkeit und Vollständigkeit der im Exposé enthaltenen Daten wird keine Haftung übernommen. Änderungen der Angebote sowie eine zwischenzeitliche Vermietung behalten wir uns vor.

SIE HABEN INTERESSE?

Vereinbaren Sie am besten noch heute einen Besichtigungstermin. Unser Team Vermietungsmanagement freut sich über Ihre Anfrage.

Telefon 03571 475 - 200

Fax 03571 475 - 333

E-Mail vermietung@wh-hy.de